

Zefraprojekt, s.r.o. - Tomáš Hladík

Masarykova 3502/93b
400 01 Ústí nad Labem

Vaše žádost ze dne, značka:
06.04.2020

Naše značka:
006200044

Vyřizuje:
Hana Cinkaničová

dne:
27.04.2020

Věc: Vybudování bezbariérového přístupu v objektu DOZP ulice Za Humny 580/15, Trmice

Stanovisko k projektové dokumentaci pro stavební povolení

Na Vaše vyžádání jsme posoudili uvedenou stavbu z hlediska Stavebního zákona č. 183/2006 Sb., *ve znění účinném k 1. 1. 2018.*, a prováděcích vyhlášek a zejména vyhlášky č. 398/2009 Sb., o obecných technických požadavcích zabezpečujících bezbariérové užívání staveb.

Místo stavby: Za Humny 580/15, Trmice, p. p. č. 141, 142, k. ú Trmice (774979)

Stavebník: DOZP Ústí nad Labem, p. o., Čajkovského 1908/82, 400 01 Ústí nad Labem

Projektant: Zefraprojekt, s. r. o., Masarykova 3502/93b, 400 01 Ústí nad Labem

Č. zakázky: nevedeno

Datum: 04/2020

Předmětem předložené dokumentace je vybudování bezbariérového přístupu do objektu DOZP ulice Za Humny 580/15, Trmice. V 1.NP ze západní strany bude vybourán okenní otvor a nahrazen vstupními prosklenými dveřmi s nadsvětlíkem a zbylá část otvoru bude zazděna. Vnější plošina bude provedena jako svislý otevřený výtah. K plošině bude zbudován v 1.PP nový přístupový chodníček navazující na terasu a nájezdovou rampu. Terasa bude ze tří stran opatřena zábradlím v kombinaci zeď / pozink zábradlí. Podlahovou konstrukci bude tvořit betonová dlažba. S ohledem na místní poměry bude sklon rampy 9,34% (max. sklon při délce rampy do 3 m je 12,5%). Před vstupem do svislé zvedací plošiny bude vodorovná plocha 1275 x 3500 mm. Svislá zvedací plošina bude mít rozměry 1100 x 1400 mm.

Z hlediska plnění požadavků vyhlášky č. 398/2009 Sb., lze stavbu posuzovat dle ustanovení § 2 odst. 1 písm. a) - pozemní komunikace a veřejné prostranství, dle ust. § 2 odst. 1 písm. b) - občanské vybavení v částech určených pro užívání veřejností, dle ust. § 2 odst. 2 a současně dle ust. § 6 odst. 1 písm. h) - stavba pro sociální služby.

K předložené dokumentaci nemáme připomínky. Naše připomínky byly zapracovány do projektové dokumentace.

Závěr: Předložená projektová dokumentace má předpoklady vyhovět bezbariérovému přístupu za předpokladu. Stavební detaily a vybavení bezbariérovými prvky budou odpovídat vyhlášce č. 398/2009 Sb., včetně její přílohy a ČSN 73 6110 Projektování místních komunikací (změna z.1 z února 2010).

Proti vydání stavebního povolení nemáme námitek za předpokladu, že realizace bude prověřena při závěrečné kontrolní prohlídce stavby.

Příloha: Předložená projektová dokumentace je parafována a vrácena zpět.

S pozdravem

NIPÍ BEZBARIÉROVÉ PROSTŘEDÍ, o.p.s.
ODBOR SPRÁVY CELOSTÁTNÍ SÍTĚ
KONZULTAČNÍCH STŘEDISEK
ODBOBNÝ KONZULTANT
Cinkaničová

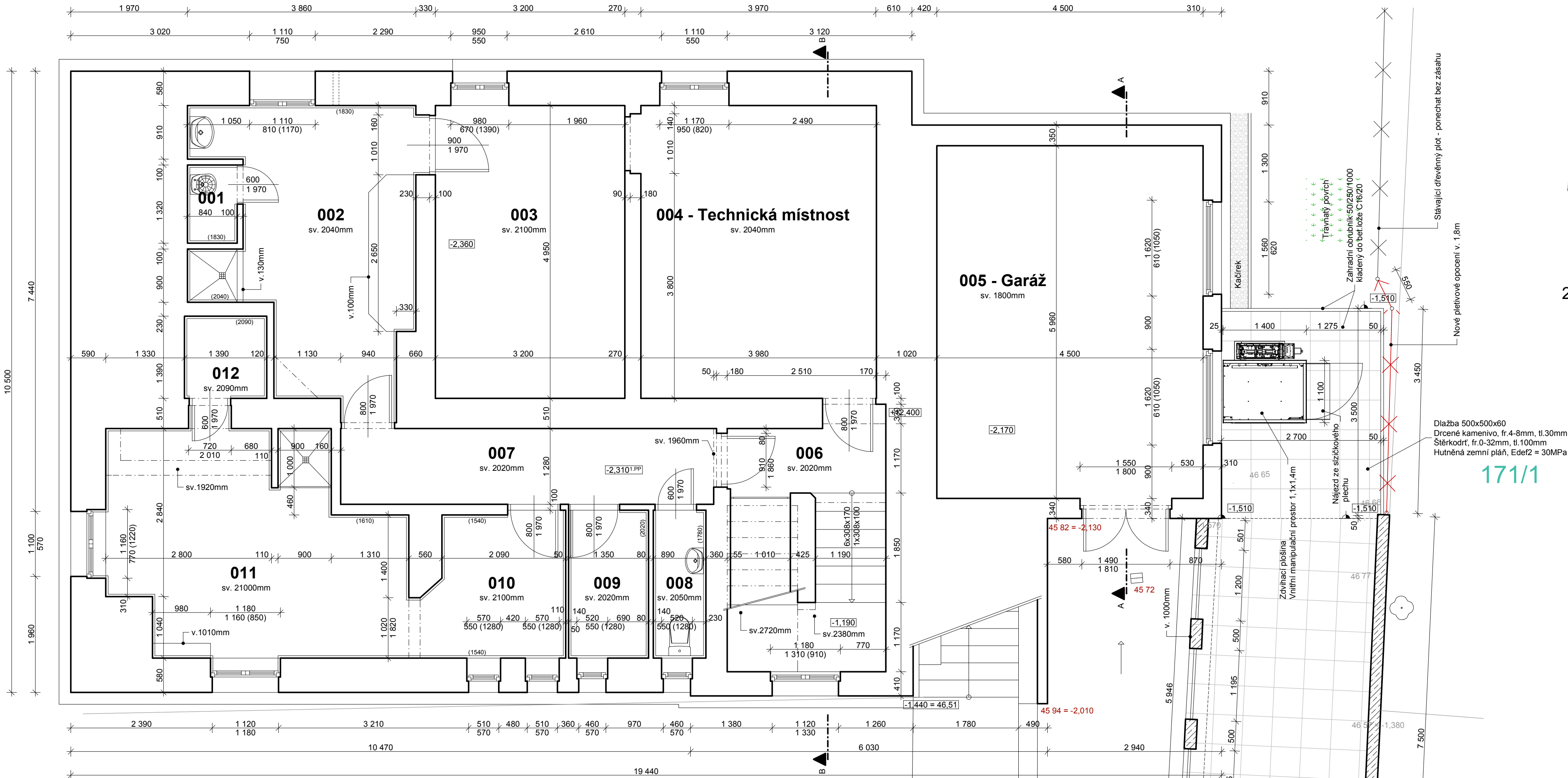
Hana Cinkaničová, odborný konzultant

Adr. střediska: Mírové náměstí 1175/5, 405 02 Děčín IV.

Adr. doručovací: Lipová 245, 407 01 Jílové u Děčína

737 609 815, hana@cinkanicova.cz

Půdorys 1.PP - nový stav



NIPÍ BEZBARIÉROVÉ PROSTŘEDÍ, o.p.s.
ODBOR SPRÁVY CELOSTÁTNÍ SÍTĚ
KONZULTAČNÍCH STŘEDISEK
ODBOBNÝ KONZULTANT

Čirbonicová

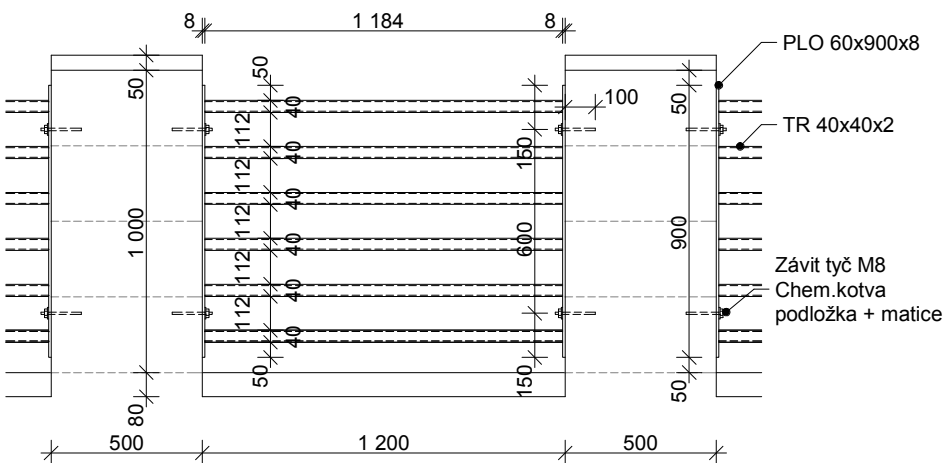
27.4.2020, 006200044

171/1

Legenda místností

Číslo	Účel místnosti	Plocha (m²)	Podlaha	Stěna
001	Úklidová komora	1,10 m²	Keramická dlažba	Štuková omítka Ker.obklad v.1830mm
002	Prádelna	15,55 m²	Keramická dlažba	Štuková omítka Ker.obklad v.1830mm
003	Sušárna	15,85 m²	PVC	Štuková omítka
004	Technická místnost	19,05 m²	Keramická dlažba	Štuková omítka
005	Garáž	27,10 m²	Kamenná dlažba	Štuková omítka
006	Schodišťový prostor	2,65 m²	PVC	Štuková omítka
007	Chodba	8,10 m²	PVC	Štuková omítka
008	WC	2,25 m²	Keramická dlažba	Štuková omítka Ker.obklad v.1780mm
009	Sklad potravin	3,35 m²	Keramická dlažba	Štuková omítka Ker.obklad v.1540mm
010	Předsíň	5,75 m²	Keramická dlažba	Štuková omítka Ker.obklad v.1610mm
011	Hygienické centrum	17,30 m²	Keramická dlažba	Štuková omítka Ker.obklad v.2090mm
012	Sklad	1,95 m²	Keramická dlažba	Štuková omítka Ker.obklad v.2090mm

Typické pole zábradlí



Ocel "S235" dle ČSN EN 10025-2
Svorníky, šrouby: ocel pevn. tř. "5.6" dle ČSN EN 24014
Konstrukce zábradlí - žárový pozink

Legenda materiálů

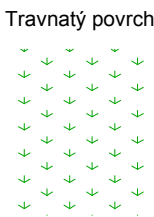
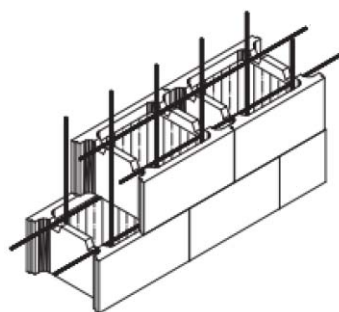
- Konstrukce stávající smíšené / cihelné zdivo
- Tvárnice ztraceného bednění 200/500/250

Poznámka

Nové zdivo bude opatřeno dekorativní stěrkou z kaméniva - světle šedá barva, viz stávající boční sokl
Sloupky / zeď bude zakončena položenou zahradní betonovou ohrubou

Vyztužení ztraceného bednění

- Svislá výztuž - R10
- Vodorovná - R8
- Beton ČSN EN 206-1: C25/30-XC1(CZ)-CL0,2-Dmax16-S3
- Ocel "S235" dle ČSN EN 10025-2



Travnatý povrch

46 46
46 14 = -1,810
46 13
46 41
46 39
46 13 = -1,820
46 05 = -1,900
46 91 = -2,040
46 94 = -2,010
46 17 = -1,780
46 85 = -2,100
46 77 = -2,180
46 59
46 57
46 56
46 55
46 54
46 53
46 52
46 51
46 50
46 49
46 48
46 47
46 46
46 45
46 44
46 43
46 42
46 41
46 40
46 39
46 38
46 37
46 36
46 35
46 34
46 33
46 32
46 31
46 30
46 29
46 28
46 27
46 26
46 25
46 24
46 23
46 22
46 21
46 20
46 19
46 18
46 17
46 16
46 15
46 14
46 13
46 12
46 11
46 10
46 09
46 08
46 07
46 06
46 05
46 04
46 03
46 02
46 01
46 00

141

139

HL. projektant	Hladík T.	Vypracoval	Hladík T.
Zodp. projektant	Hladík T.	Kraj	Ústecký
Investor	DOZP Ústí n.L., Čajkovského 82, Ústí n.L.		
Akce	Výbudování bezbariérového přístupu v objektu DOZP ulice Za Humny 580/15, Trmice		
Výkres	Půdorys 1.PP - nový stav		
Datum	04/2020	Číslo výtisku	
Stupeň	DSP	Měřítko	1:50
Číslo výkresu	D4		